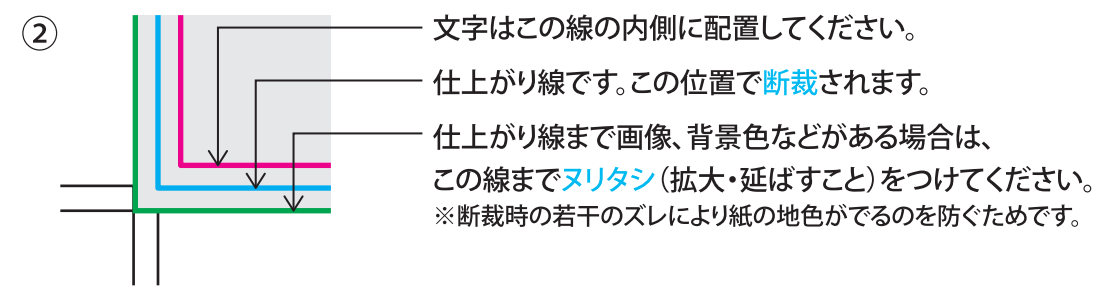


# CUBEタイプ

① レイヤーの「注意事項」「裁ち&折線」「トンボ」は作成者に確認してもらう為の注意事項なので動かさず、「作成レイヤー」の中でデザインしてください。

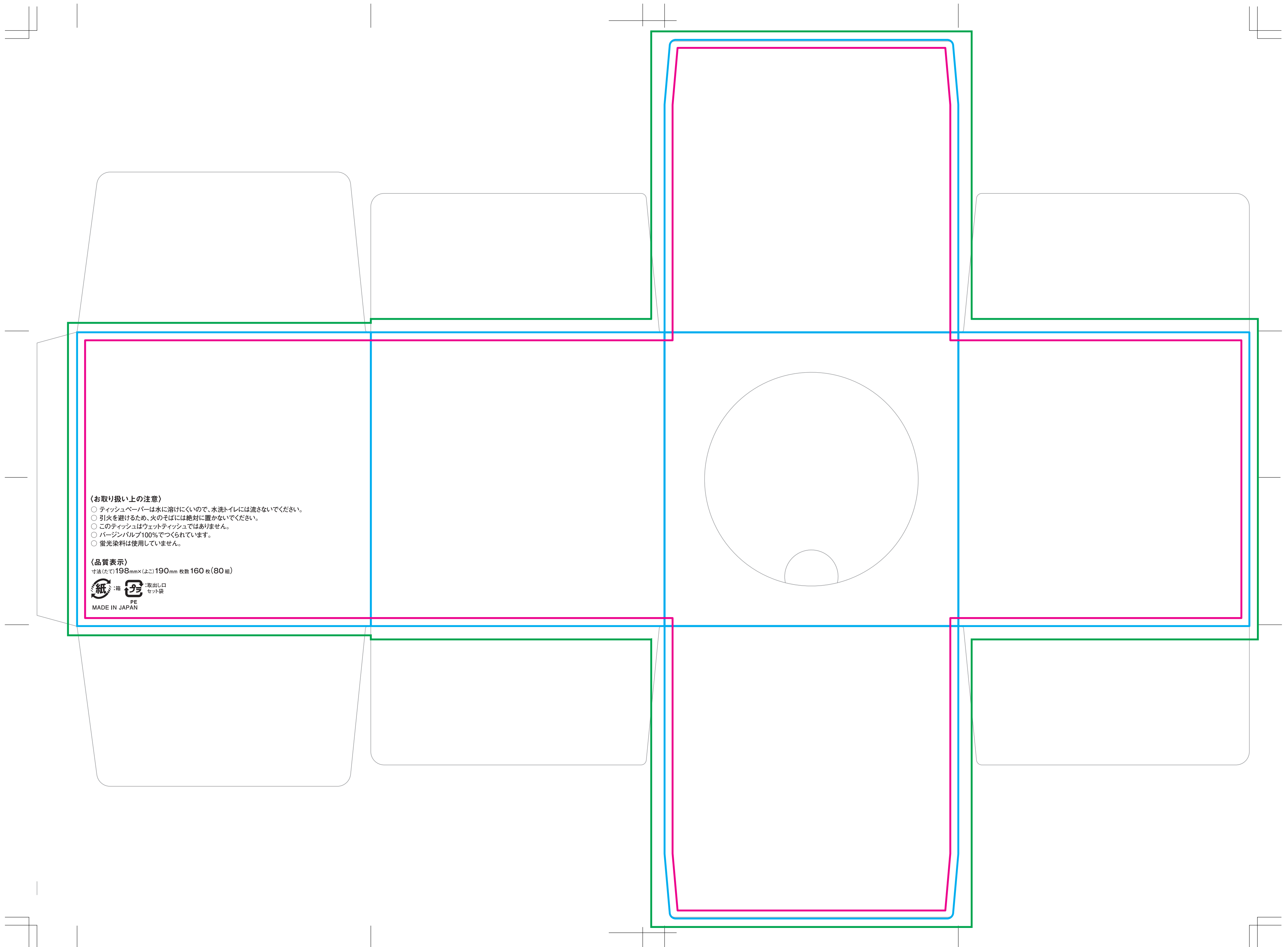
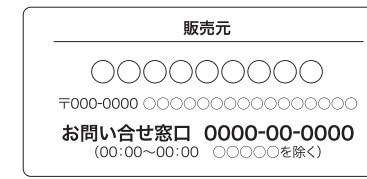


③ 文字にアウトラインをかけ、背景色・背景画像がある場合はスリタシ(拡大・延ばすこと)をつけてください。

④ Photoshop画像のモードはCMYK(カラー)・グレースケール(1色)・モノクロ2階調(1色)のいずれかにしてください(※RGBは「×」です。ご注意ください)。画像解像度は300~400pixel/inchにしてください。保存形式は「EPS」もしくは「PSD」形式で保存してください。

⑤ Illustratorの保存形式は必ず作成されたバージョンで保存し、画像を使用している場合は、Illustratorのデータが入っている同じフォルダの中でリンクをしてください。リンクをしない場合は「埋め込み」で保存されてください。

⑥ 商用で販売される場合は下の「販売元」のボックスの中に「会社名」「郵便番号」「住所」「電話番号」「営業時間」を入力して底面の中に入れてください。



**【お取り扱い上の注意】**  
 ○ ティッシュペーパーは水に濡れにくいので、水洗トイレには流さないでください。  
 ○ 引火を避けるため、火のそばには絶対に置かないでください。  
 ○ このティッシュはフットティッシュではありません。  
 ○ パーセントは100%でつくられています。  
 ○ 蛍光染料は使用していません。

**【品質表示】**  
 寸法(たて)198mm×(よこ)190mm 枚数160枚(80組)



MADE IN JAPAN